

ETT ÅR MED

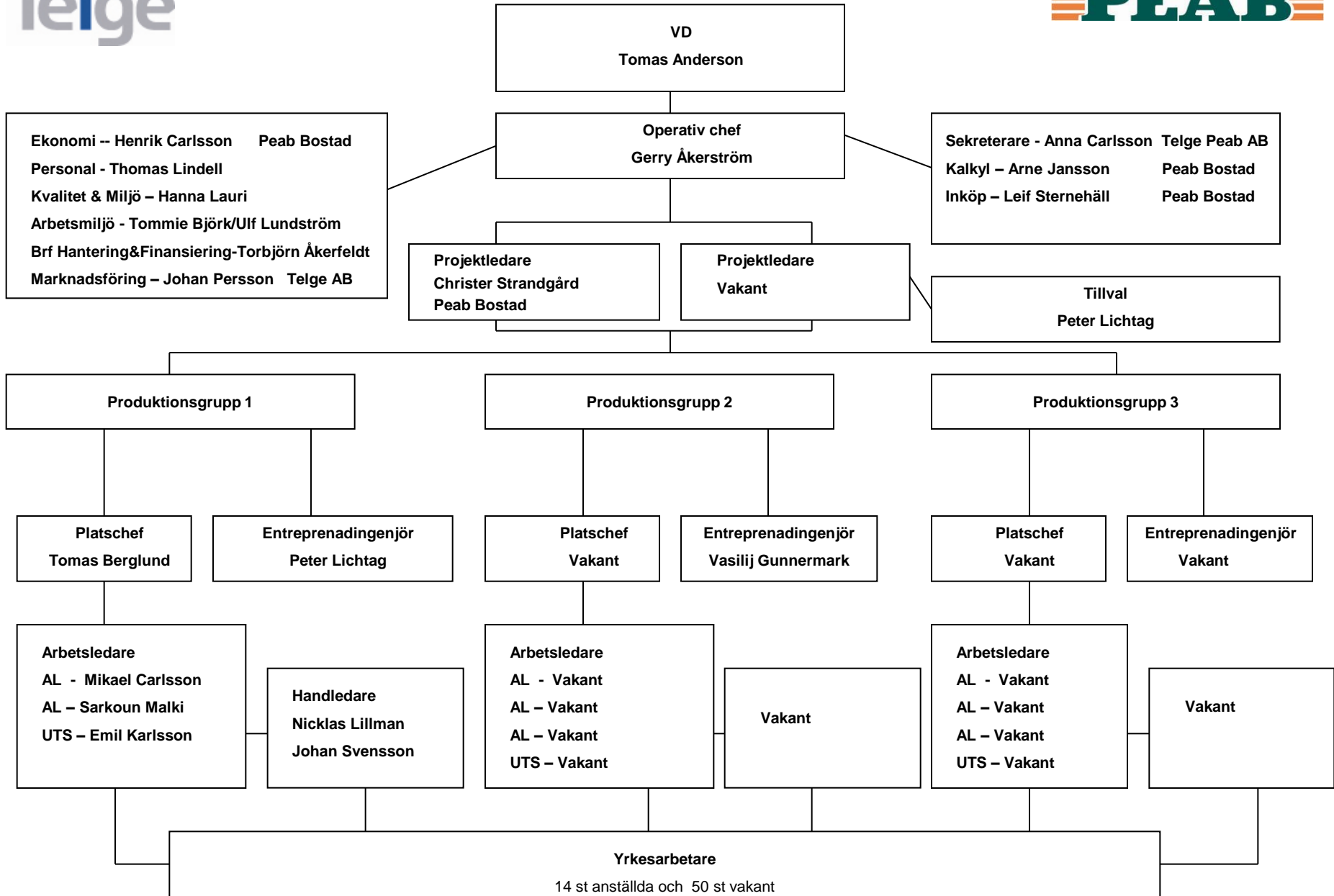
TELGE PEAB

- I Södertälje är arbetslöshet ett stort problem och även stor brist på bostäder råder
- Den stora arbetslösheten beror en hel del på den enorma flyktinginvandringen som kommunen har
- Idag finns det ungefär 10.000 flyktingar i kommunen varav ca 3.500 saknar boende
- Kommunen har 10,5 % arbetslösa
- Antal invånare 85.000

- Våren 2009 kontaktades Tomas Anderson av kommunalrådet Anders Lago
- Tomas Anderson kontaktar Peab:s VD Mats Paulsson
- Ett LOI tecknas mellan Telge och Peab
- Under Almedalsveckan 2009 presenterades bolaget. Bolaget fick stort mediautrymme. Vilket medförde att ett flertal kommuner hörde av sig för att se om man inte kunde starta liknande verksamhet
- Telge Peab bildas i december 2009
- Telge AB äger 49 % av aktiekapitalet och Peab Bostad 51%
- Telge AB är Södertälje kommuns koncern bestående av ca 16 olika bolag

- **Telge Peab:s affärsidé**
- Bygga bostäder i huvudsak med hjälp av personer som stått utanför arbetsmarknaden
  
- **Telge Peab:s vision**
- Förutom att bli den bästa byggaren av bostäder i Sverige är att bli den bästa arbetsgivaren avseende att rekrytera och skola in arbetslösa och flyktingar till den ordinarie arbetsmarknaden

- Uppbyggnad av personal sker genom att rekrytera personer med lämplig kompetens som står utanför arbetsmarknaden hemmahörande i Södertälje
- Samarbete med Manpower Telge jobbstart, Basta, Arbetsförmedlingen och Södertälje kommuns arbetslivskontor
- Tjänstemän och arbetsledare rekryteras initialt från Peab
- Kompetensutveckling genom Peabskolan eller annan yrkesutbildning



## ***Körsbäret***

- 77 lägenheter
- Byggstart 7 maj 2010 (Första spadtaget)
- Inflyttning successivt från december 2011

## ***Lejonet***

- Ca 300 lägenheter i etapper
- DP-arbete pågår och beräknas antagen våren 2011
- Byggstart hösten 2011

## ***Enegården, Järna***

- 36 hyreslägenheter för äldreboende
- 42 lägenheter för trygghetsboende
- Byggstart våren 2011

[Arbetslöshet](#)
[Ungdomsarbetslöshet](#)
[Förvärvsarbetande](#)
[Marknadsförsörjning](#)
[Medelinkomst](#)

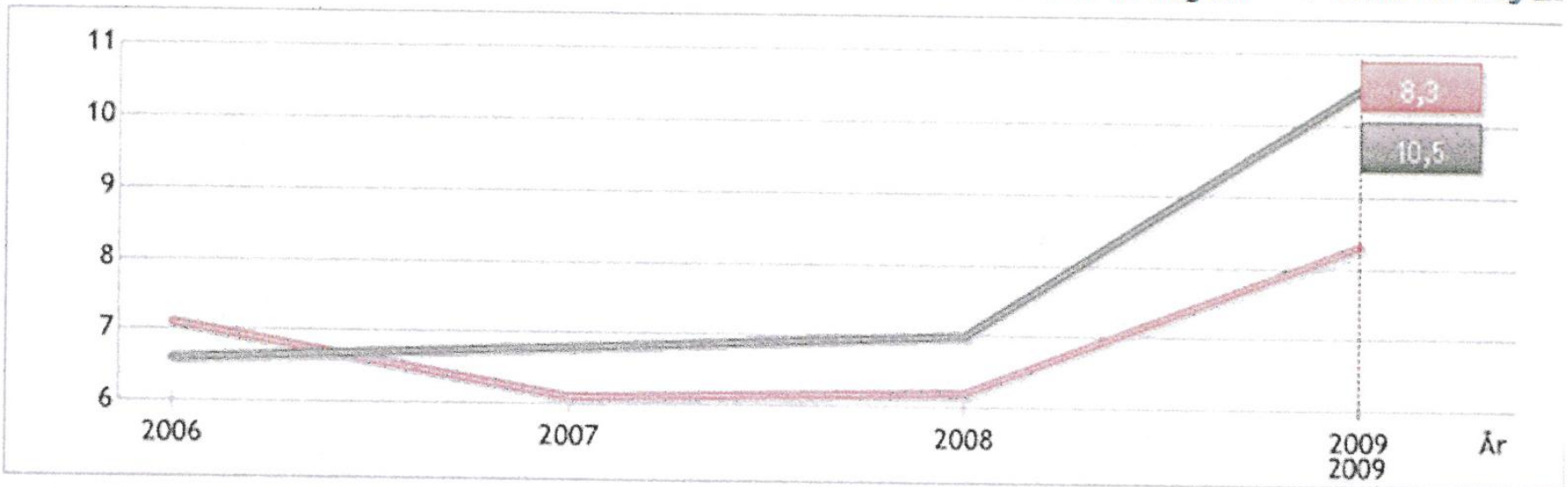
## Arbetsmarknad - Arbetslöshet

Denna variabel visar hur många i arbetskraften mellan 15-74 år som är arbetslösa. Detta är den officiella arbetslöshetsstatistiken som SCB har ändrat till och som är internationellt jämförbart. De stora skillnaderna mellan det nya och det gamla beräknings sättet är att åldersgruppen numera är 15-74 år från tidigare 16-64 år och att heltidsstuderande som aktivt söker jobb räknas som arbetslösa.

Procent

► Skriv ut diagram

► Ladda ner diagram



Sverigemedel

Södertälje

Välj kommun ▼

Välj kommun ▼

VISA









